

MONTHLY MEMBERSHIP PROGRESS REPORT

District 101 S

Results as of: 3/31/2026

GMT:

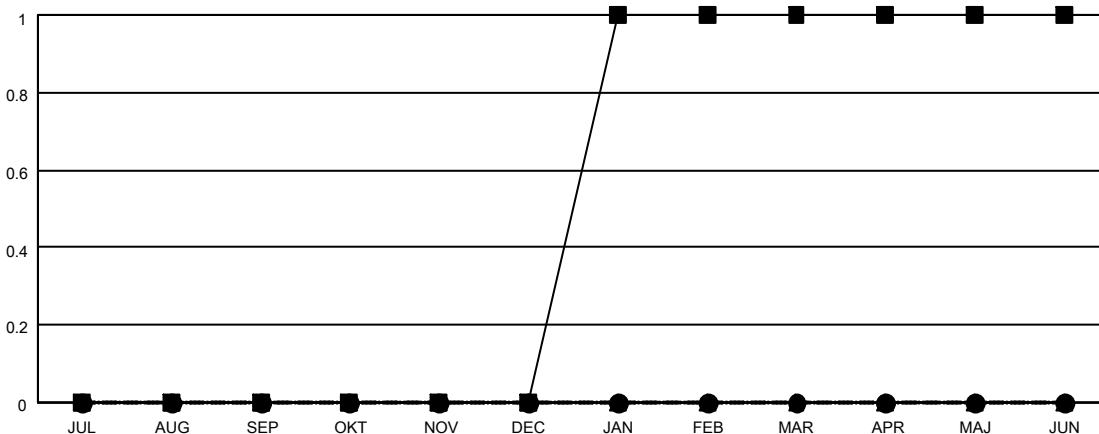
OMRÅDE SWEDEN

GMT KO

| Klubbar | | | |
|------------------------|--------------------------|-------------|-----------------|
| RESULTAT FÖR 2025-2026 | | | |
| KVARTAL | MÅL AVSEENDE NYA KLUBBAR | NYA KLUBBAR | AVFÖRDA KLUBBAR |
| JUL/AUG/SEP | 0 | 0 | 0 |
| OKT/NOV/DEC | 0 | 0 | 2 |
| JAN/FEB/MAR | 1 | 0 | 0 |
| APR/MAJ/JUN | 0 | 0 | 0 |

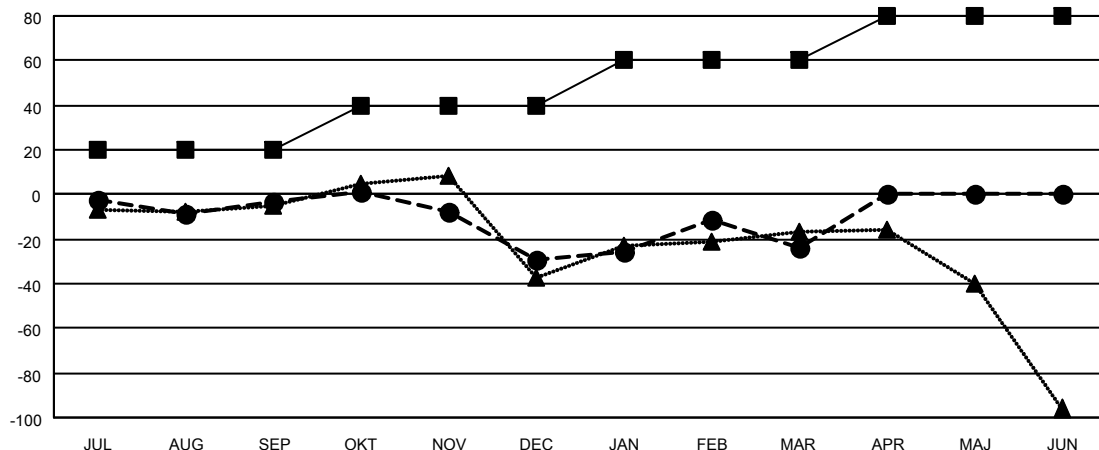
| Medlemmar | | | |
|------------------------|-------------------------------|-------------------------|---|
| RESULTAT FÖR 2025-2026 | | | |
| KVARTAL | MÅL FÖR NETTO MEDLEMSTILLVÄXT | FAKTISK MEDLEMSTILLVÄXT | FAKTISKT ANTAL AVFÖRDA MEDLEMMAR (inklusive transfer) |
| JUL/AUG/SEP | 20 | 22 | 20 |
| OKT/NOV/DEC | 20 | 48 | 69 |
| JAN/FEB/MAR | 20 | 60 | 47 |
| APR/MAJ/JUN | 20 | 0 | 0 |

MÅL OCH FAKTISKT ANTAL NYA KLUBBAR



-■- MÅL AVSEENDE NYA KLUBBAR FÖR INNEVARANDE ÅR
 -●- FAKTISKT ANTAL NYA KLUBBAR INNEVARANDE ÅR
 -▲- FAKTISKT ANTAL NYA KLUBBAR UNDER FÖRGÅENDE ÅR

MÅL OCH FAKTISKT ANTAL MEDLEMMAR



-■- MÅL FÖR NETTO MEDLEMSTILLVÄXT
 -●- FAKTISK MEDLEMSTILLVÄXT
 -▲- FÖRRA ÅRETS FAKTISKA MEDLEMSANTAL

| | | |
|--------------------------|--|---|
| NEDLAGDA KLUBBAR: 2 | 48 CLUBS OF 80 TOG UPP EN ELLER FLER NYA MEDLEMMAR | KÖNSFÖRDELNING |
| | | MAN 1,465 (69.56%) |
| | | KVINNA 648 (30.77%) |
| AVFÖRDA MEDLEMMAR | KLICKA HÄR FÖR KUMULATIV MEDLEMSDATA | ANTALET FAMILJEMEDLEMMAR 271 |
| AVLIDNA 22 | | FAMILJEMEDLEMMAR SOM BETALAR HÅLFTEN AV MEDLEMSAVGIFTEN 136 |
| NEDLAGD KLUBB 1 | | |
| ANNAN 113 | | |
| TOTAL 136 | | |